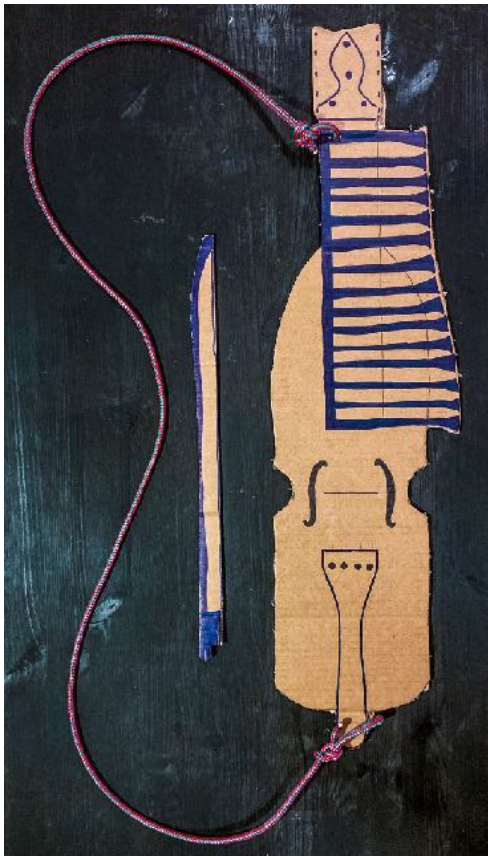


Fredy Clue Göteborg / Schweden

## BASTLE DIR EINE NYCKELHARPA AUS PAPPE !



Hier siehst du die fertige Papp-Nyckelharpa (Schlüsselfidel)

Dazu gehören ein Körper, ein Bogen, die Schlüssel (Tasten) und der Gurt.

WIE MACHEN WIR DAS?  
Du brauchst dazu...

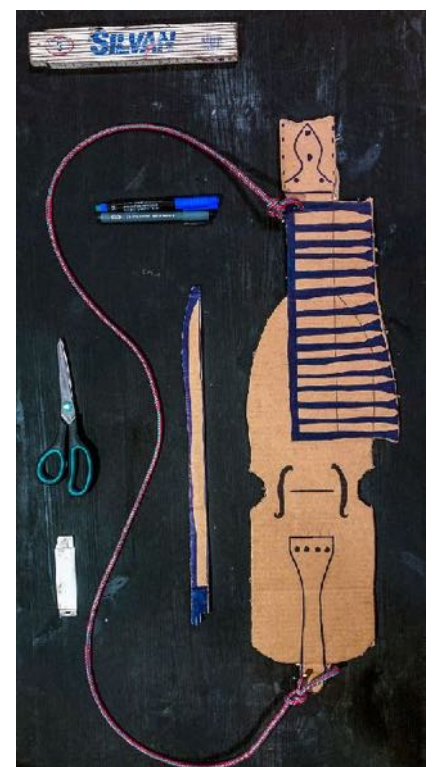
...Pappe, z.B. von einem alten Karton

...einen Zollstock oder ein Lineal

...Filzstife

...eine Schere

...eine Kordel (Bindfaden)



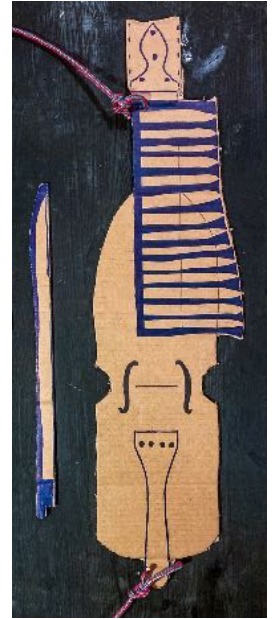
# GRÖßENANGABEN

Körper  
Länge:  
68 cm

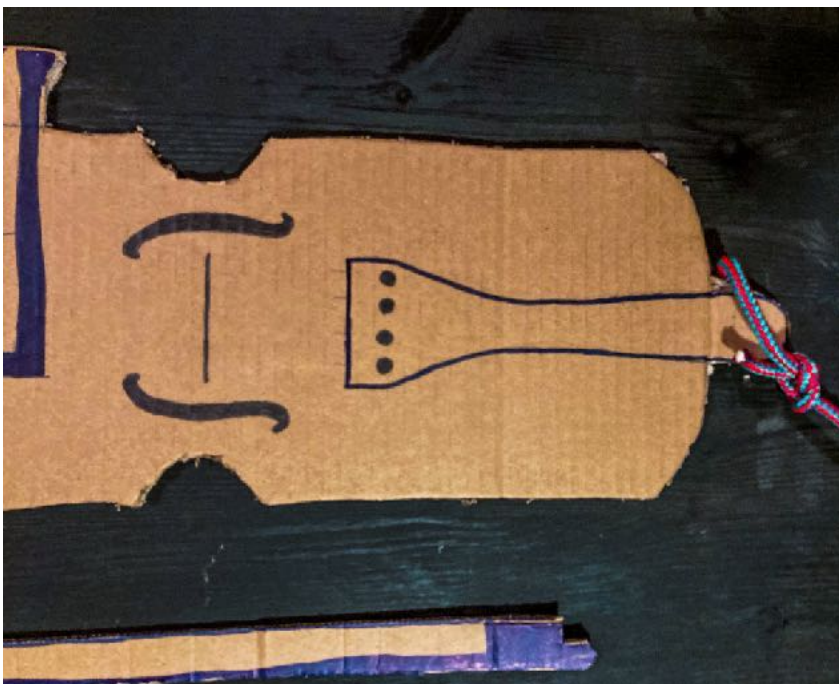
Körper  
Breite:  
15 cm

Bogen  
Länge:  
41 cm

Bogen  
Breite:  
2,5 cm



## DETAILAUFNAHMEN



**Aufgabe:**  
„Spielt“ auf eurer  
Papp-Nyckelharpa zu  
der Musik von  
Bäckafall!  
(Fotografiert oder  
filmt euch evtl. dabei  
und schickt das Foto  
oder den Film an  
Fredv Clue...)